



UNIUNEA EUROPEANĂ



GUVERNUL ROMÂNIEI  
MINISTERUL MUNCII, FAMILIEI  
ȘI PROTECȚIEI SOCIALE  
AMPOSDRU



Fondul Social European  
POSDRU 2007-2013



Instrumente Structurale  
2007-2013

# Riscuri în implementarea proiectelor FSE

## Nereguli și Fraude

OIR POSDRU Nord-Vest

[www.fseromania.ro](http://www.fseromania.ro)

# *Investește în oameni!*



UNIUNEA EUROPEANĂ



GUVERNUL ROMÂNIEI  
MINISTERUL SĂNĂTĂȚII, FAMILIEI  
ȘI PROTECȚIEI SOCIALE  
AMPOSDRU



Fondul Social European  
POSDRU 2007-2013



Instrumente Structurale  
2007-2013

## *CUPRINS*

*Cadrul legislativ*

*Noțiuni generale privind neregulile*

*Clasificarea neregulilor*

*Sistemul de management al neregulilor*

*Statistici europene*

*Rățiunile fraudei*

*Corecții financiare*

[www.fseromania.ro](http://www.fseromania.ro)

# *Investește în oameni!*



UNIUNEA EUROPEANĂ



GUVERNUL ROMÂNIEI  
MINISTERUL SĂNĂTĂȚII, FAMILIEI  
ȘI PROTECȚIEI SOCIALE  
AMPOSDRU



Fondul Social European  
POSDRU 2007-2013



Instrumente Structurale  
2007-2013

## *Cadrul legislativ*

*Noțiuni generale privind neregulile*

*Clasificarea neregulilor*

*Sistemul de management al neregulilor*

*Statistici europene*

*Rățiunile fraudei*

*Corecții financiare*

[www.fseromania.ro](http://www.fseromania.ro)

# Cadrul legislativ



- **ORDONANTA 79/2003** privind controlul si recuperarea fondurilor comunitare, precum și a fondurilor de cofinanțare aferente utilizate necorespunzător, cu modificările și completările ulterioare (Legea nr. 529/2003, Ordonanța Guvernului nr. 94/2004; Ordonanța Guvernului nr. 53/2005; Ordonanța Guvernului nr. 12/2007; Legea nr. 205/2007; Ordonanța Guvernului nr. 20/2008)
- **HOTĂRÂREA 1306/2007** pentru aprobarea Normelor metodologice de aplicare a Ordonanței Guvernului nr. 79/2003 privind controlul si recuperarea fondurilor comunitare, precum si a fondurilor de cofinanțare aferente utilizate necorespunzător
- **LEGEA 78/2000** pentru prevenirea, descoperirea și sancționarea faptelor de corupție
- **DECIZIA 205/2007** privind organizarea și funcționarea Departamentului pentru lupta antifraudă – DLAF
- **HOTĂRÂREA 793/2005** privind aprobarea Strategiei naționale de luptă antifraudă pentru protecția intereselor financiare ale UE în România
- **Ghid** pentru determinarea corecțiilor financiare care trebuie făcute cheltuielii cofinanțate din fondurile structurale sau din fondul de coeziune pentru neconformarea cu regulile achiziției publice
- **Regulamentul Consiliului (CE, EURATOM) nr. 2988/1995** privind protecția intereselor financiare ale Comunităților Europene
- **Regulamentul Consiliului (CE, EURATOM) nr. 2185/1996** privind controalele și inspecțiile la fața locului efectuate de Comisie în scopul protejării intereselor financiare ale Comunităților Europene împotriva fraudei și a altor nereguli.
- **Regulamentul Consiliului (CE, Euratom) nr. 1605/2002** din 25 iunie 2002 privind regulamentul financiar aplicabil bugetului general al Comunităților Europene
- **Regulamentul (CE, Euratom) nr. 2342/2002** al Comisiei din 23 decembrie 2002 de stabilire a normelor de aplicare a Regulamentului (CE, Euratom) nr. 1605/2002 al Consiliului privind regulamentul financiar aplicabil bugetului general al Comunităților Europene

# *Investește în oameni!*



UNIUNEA EUROPEANĂ



GUVERNUL ROMÂNIEI  
MINISTERUL SĂNĂTĂȚII, FAMILIEI  
ȘI PROTECȚIEI SOCIALE  
AMPOSDRU



Fondul Social European  
POSDRU 2007-2013



Instrumente Structurale  
2007-2013

*Cadrul legislativ*

*Noțiuni generale privind neregulile*

*Clasificarea neregulilor*

*Sistemul de management al neregulilor*

*Statistici europene*

*Rățiunile fraudei*

*Corecții financiare*

[www.fseromania.ro](http://www.fseromania.ro)

# Ce este o neregulă?



UNIUNEA EUROPEANĂ



MINISTERUL MUNCII, FAMILIEI ȘI  
EGALITĂȚII DE ȘANSE  
AMFOSDRU



FONDUL SOCIAL EUROPEAN  
POSDRU  
2007-2013



INSTRUMENTE STRUCTURALE  
2007-2013

- Neregula reprezintă **orice abatere de la legalitate, regularitate și conformitate** în raport cu dispozițiile legale naționale și/sau comunitare, precum și cu prevederile contractelor ori ale altor angajamente legale încheiate în baza acestor dispoziții, **care prejudiciază** bugetul general al Comunității Europene și/sau bugetele administrate de aceasta ori în numele ei, precum și bugetele din care provine cofinanțarea aferentă printr-o **cheltuială necuvenită;**

# Ce este o fraudă?



UNIUNEA EUROPEANĂ



MINISTERUL MUNCII, FAMILIEI ȘI  
EGALITĂȚII DE ȘANSE  
AMFOSDRU



FONDUL SOCIAL EUROPEAN  
POSDRU  
2007-2013



INSTRUMENTE STRUCTURALE  
2007-2013

- Frauda reprezintă **orice acțiune sau omisiune intenționată în legătură cu obținerea, utilizarea sau gestionarea fondurilor comunitare** provenind din bugetul general al Comunităților Europene sau din bugetele administrate de acestea ori în numele lor, precum și/sau din bugetele de cofinanțare aferente, incriminată prin Codul penal, Legea nr. 78/2000 pentru prevenirea, descoperirea și sancționarea faptelor de corupție, cu modificările și completările ulterioare, sau prin alte legi speciale
- Suspiciunea de fraudă înseamnă o **neregulă** care generează începerea procedurilor administrative sau juridice la nivel național în vederea stabilirii prezenței unei vinovații intenționate. (Regulamentul 1083/2006)

[www.fseromania.ro](http://www.fseromania.ro)

# *Investește în oameni!*



UNIUNEA EUROPEANĂ



GUVERNUL ROMÂNIEI  
MINISTERUL SĂNĂTĂȚII, FAMILIEI  
ȘI PROTECȚIEI SOCIALE  
AMPOSDRU



Fondul Social European  
POSDRU 2007-2013



Instrumente Structurale  
2007-2013

*Cadrul legislativ*

*Noțiuni generale privind neregulile*

*Clasificarea neregulilor*

*Sistemul de management al neregulilor*

*Statistici europene*

*Rățiunile fraudei*

*Corecții financiare*

[www.fseromania.ro](http://www.fseromania.ro)

## 1. DUPĂ CAUZALITATE

Intenționate  
(fraudă)

Neintenționate

## 2. DUPĂ IMPACT

Cu impact  
financiar

Cu impact  
non-financiar

## 3. DUPĂ FRECVENȚĂ

Sistemice

Specifice

# Tipuri nereguli



UNIUNEA EUROPEANĂ



MINISTERUL MUNCII, FAMILIEI ȘI  
EGALITĂȚII DE ȘANSE  
AMFOSDRU



FONDUL SOCIAL EUROPEAN  
POSDRU  
2007-2013



INSTRUMENTE STRUCTURALE  
2007-2013

- **Cu impact financiar**: s-a efectuat plata unor cheltuieli nejustificate (ex: neasigurarea cofinanțării)
- **Fără impact financiar**: înainte de plata de către/către beneficiar (ex: neprezentarea rapoartelor la termen)
- **Sistemice**: situații care apar sau care au o probabilitate mare de apariție ca rezultat al unor deficiențe în cadrul sistemelor de control intern
- **Specifice**: are loc în cazul unei anumite activități, dar nu reprezintă o deficiență la nivelul întregului sistem de control
- **Neintenționate**: acțiuni cauzate de neglijență și rezultând în încălcarea unor prevederi/proceduri legale convenite între părți (ex: greșeli sau erori cauzate de neglijență, sistem de control intern și de management financiar insuficient dezvoltat)

# Exemple nereguli intenționate (fraudă)



- Facturi emise pentru servicii, produse sau lucrări nelivrate/neprestate (facturi false)
- Facturi emise de firme fictive (falsificare)
- Facturi emise în duplicate și înregistrate de două ori
- Facturi emise pentru sume incorecte, cantități eronate, prețuri și discounturi greșite
- Transferuri frauduloase de fonduri între diverse conturi bancare
- Manipularea deficiențelor identificate în verificările de documente
- Falsificarea și modificarea contabilității și a documentelor justificative, etc.

# Tipuri de nereguli în achiziții publice



UNIUNEA EUROPEANĂ



MINISTERUL MUNCII, FAMILIEI ȘI  
EGALITĂȚII DE ȘANSE  
AMFOSDRU



FONDUL SOCIAL EUROPEAN  
POSDRU  
2007-2013



INSTRUMENTE STRUCTURALE  
2007-2013

- ✓ neconformarea cu procedurile de publicitate
- ✓ atribuirea contractelor fără competiție, în absența unei urgențe extreme cauzate de evenimente neprevăzute
- ✓ lucrări sau servicii adiționale care depășesc limita stabilită de directivele prevăzute în circumstanțe neprevăzute.
- ✓ nedeclararea tuturor criteriilor de selecție și de atribuire a contractelor în documentele sau notificările de licitație.
- ✓ selectare ilegală și/sau criterii de atribuire a contractului stabilite în procedura de licitație.
- ✓ determinarea insuficientă sau discriminatorie a obiectului contractului.
- ✓ negocierea în timpul procedurii de atribuire
- ✓ reducerea obiectivului contractului
- ✓ aplicare incorectă a anumitor elemente auxiliare
- ✓ încălcarea principiului tratamentului egal

[www.fseromania.ro](http://www.fseromania.ro)

# *Investește în oameni!*



UNIUNEA EUROPEANĂ



GUVERNUL ROMÂNIEI  
MINISTERUL SĂNĂTĂȚII, FAMILIEI  
ȘI PROTECȚIEI SOCIALE  
AMPOSDRU



Fondul Social European  
POSDRU 2007-2013



Instrumente Structurale  
2007-2013

*Cadrul legislativ*

*Noțiuni generale privind neregulile*

*Clasificarea neregulilor*

*Sistemul de management al neregulilor*

*Statistici europene*

*Rățiunile fraudei*

*Corecții financiare*

[www.fseromania.ro](http://www.fseromania.ro)

# Organisme abilitate



- Beneficiarii
- Organismele intermediare POSDRU
- Autoritatea de Management pentru POSDRU
- Autoritatea de Certificare și Plată
- Autoritatea de Audit
- Unitatea Centrală de Armonizare pentru Auditul Public Intern – UCAAPI
- Inspekția Generală din cadrul Ministerului Economiei și Finanțelor
- Departamentul de Luptă Antifraudă - DLAF
- Agenția Națională de Administrare Fiscală - ANAF
- Garda Financiară - GF
- Departamentul Național Anticorupție - DNA
- Inspectoratul General al Poliției Române – IGPR
- Serviciul Român de Informații – SRI
- Curtea de Conturi Europeană
- Oficiul European de Luptă Antifraudă - OLAF
- Băncile la care au conturi deschise Beneficiarii finali, AM implicate în plăți indirecte - AMPOSDRU , Autoritatea de Certificare și Plată
- Trezoreria

[www.fseromania.ro](http://www.fseromania.ro)

# Alerte nereguli - **whistleblowing**



Orice sesizare privind nereguli și/sau posibile fraude în acordarea sau utilizarea fondurilor comunitare – **whistleblowing** - poate fi transmisă de orice persoana la următoarele adrese:

- Ministerul Muncii, Familiei și Protecției Sociale, **AMPOSDRU**:  
[nereguli@fseromania.ro](mailto:nereguli@fseromania.ro),  
[sesizari.proiecte.fse@fseromania.ro](mailto:sesizari.proiecte.fse@fseromania.ro).  
**sau**
- **OIPOSDRU Nord Vest**: [nereguli@runv.ro](mailto:nereguli@runv.ro)  
**sau**
- Ministerul Finanțelor Publice, **Autoritatea de Certificare și Plată**:  
[nao@mfinante.ro](mailto:nao@mfinante.ro)  
**sau**
- **Departamentul pentru Lupta Antifraudă:DLAF** [antifraud@gov.ro](mailto:antifraud@gov.ro);
- **OLAF** [http://ec.europa.eu/anti\\_fraud/index\\_ro.html](http://ec.europa.eu/anti_fraud/index_ro.html)

[www.fseromania.ro](http://www.fseromania.ro)

# Semnalare nereguli beneficiar



UNIUNEA EUROPEANĂ



MINISTERUL MUNCII, FAMILIEI ȘI  
EGALITĂȚII DE ȘANSE  
AMPOSDRU



FONDUL SOCIAL EUROPEAN  
POSDRU  
2007-2013



INSTRUMENTE STRUCTURALE  
2007-2013

Cazurile de nereguli pot fi semnalate în mod voluntar de către **beneficiar**, înainte de a fi descoperite de una dintre aceste autorități, fie anterior, fie ulterior plății din contribuția publică;

– OI POSDRU

**SAU**

– Autorității de management - AMPOSDRU

**SAU**

– Autorității de certificare și plată - ACP

# Identificarea neregulilor



- **O neregulă sau o fraudă poate fi identificată atât pe parcursul, cât și ulterior finalizării implementării proiectului.**
- În situația constatării unei nereguli, în conformitate cu legislația comunitară și națională relevantă în vigoare, AMPOSDRU și OI responsabil vor dispune toate măsurile necesare pentru eliminarea sau diminuarea consecințelor asupra implementării proiectului și totodată pot dispune suspendarea executării contractului sau rezilierea acestuia.

# Măsuri de prevenire a neregulilor



UNIUNEA EUROPEANĂ



MINISTERUL MUNCII, FAMILIEI ȘI  
EGALITĂȚII DE ȘANSE  
AMFOSDRU



FONDUL SOCIAL EUROPEAN  
POSDRU  
2007-2013



INSTRUMENTE STRUCTURALE  
2007-2013

- **Proceduri scrise transparente**
- **Aplicarea principiului celor 4 ochi**
- **Separarea funcțiilor (organigramă, fișele posturilor)**
- **Control financiar**
- **Audit extern**
- **Sistem transparent și controlat de înregistrare și arhivare a documentelor**
- **Existența și respectarea pistei de audit a fluxurilor financiare**

[www.fseromania.ro](http://www.fseromania.ro)

# Creanțe bugetare rezultate din nereguli



Reprezintă **sume de recuperat** la bugetul general al CE și/sau la bugetele administrate de aceasta ori în numele ei, precum și/sau la bugetele de cofinanțare aferente, **ca urmare a utilizării necorespunzătoare** a fondurilor comunitare și a sumelor de cofinanțare aferente **și/sau ca urmare a obținerii necuvenite de sume** în cadrul măsurilor care fac parte din sistemul de finanțare integrală ori parțială a acestor fonduri

- **Debitorul** este persoana fizică sau juridică ce gestionează sau este beneficiarul fondurilor comunitare și de cofinanțare aferente, care a fost supus activității de verificare și în sarcina căruia a fost stabilită o creanță bugetară.

## Debitor poate fi:

- operatorul economic în calitate de debitor sau reprezentantul său, care a beneficiat în mod necuvenit de sume din fonduri comunitare și/sau din fonduri de cofinanțare aferente ca urmare a unei nereguli și/sau fraude.
- Instituția /persoana care își asumă obligația la plată a debitorului, printr-un angajament de plată sau printr-un alt act încheiat în formă autentică, cu asigurarea unei garanții reale la nivelul obligației la plată;
- alte instituții /persoane, în condițiile legii.

[www.fseromania.ro](http://www.fseromania.ro)

## Care sunt părțile implicate?

- Debitorul creanței bugetare  
(*beneficiarul proiectului*)
- Autoritatea de control antifraudă

## În ce constă activitatea de recuperare?

- în exercitarea funcției administrative care conduce la stingerea creanțelor bugetare (întocmire PVC = titlu de creanță)

## În ce constă obiectul controlului?

- sumele plătite necuvenit din fonduri comunitare și/sau din cofinanțarea aferentă dobânzi, penalități de întârziere și alte penalități, costurile bancare.

## Care sunt documentele care atesta obligația de plată a debitorului (titlu de creanță-titlu executoriu)?

- actul/documentul de constatare și stabilire a obligațiilor de plată
- hotărârea judecătorească definitivă sau irevocabilă
- alte documente emise de organele competente

## Care sunt modalitățile de stingere a creanțelor bugetare (corecția financiară)?

- plata voluntară (în moneda contractului)
- deducere din declarațiile de cheltuieli ce vor urma (în moneda contractului)
- executare silită (în lei)



# Prescripție



UNIUNEA EUROPEANĂ



MINISTERUL MUNCII, FAMILIEI ȘI  
EGALITĂȚII DE ȘANSE  
AMFOSDRU



FONDUL SOCIAL EUROPEAN  
POSD DRU  
2007-2013



INSTRUMENTE STRUCTURALE  
2007-2013

- Dreptul de a stabili **obligatia de plată** se prescrie în termen de **5 ani de la data închiderii programului** dacă normele comunitare nu prevăd un termen mai mare.
- Dreptul de a cere **executarea silită** a creanțelor stabilite se prescrie în termen de **5 ani de la data când a luat naștere acest drept.**



# *Investește în oameni!*



UNIUNEA EUROPEANĂ



GUVERNUL ROMÂNIEI  
MINISTERUL SĂNĂTĂȚII, FAMILIEI  
ȘI PROTECȚIEI SOCIALE  
AMPOSDRU



Fondul Social European  
POSDRU 2007-2013



Instrumente Structurale  
2007-2013

*Cadrul legislativ*

*Noțiuni generale privind neregulile*

*Clasificarea neregulilor*

*Sistemul de management al neregulilor*

*Statistici europene*

*Rățiunile fraudei*

*Corecții financiare*

[www.fseromania.ro](http://www.fseromania.ro)

# OLAF – situația investigațiilor în curs la finele anului 2008



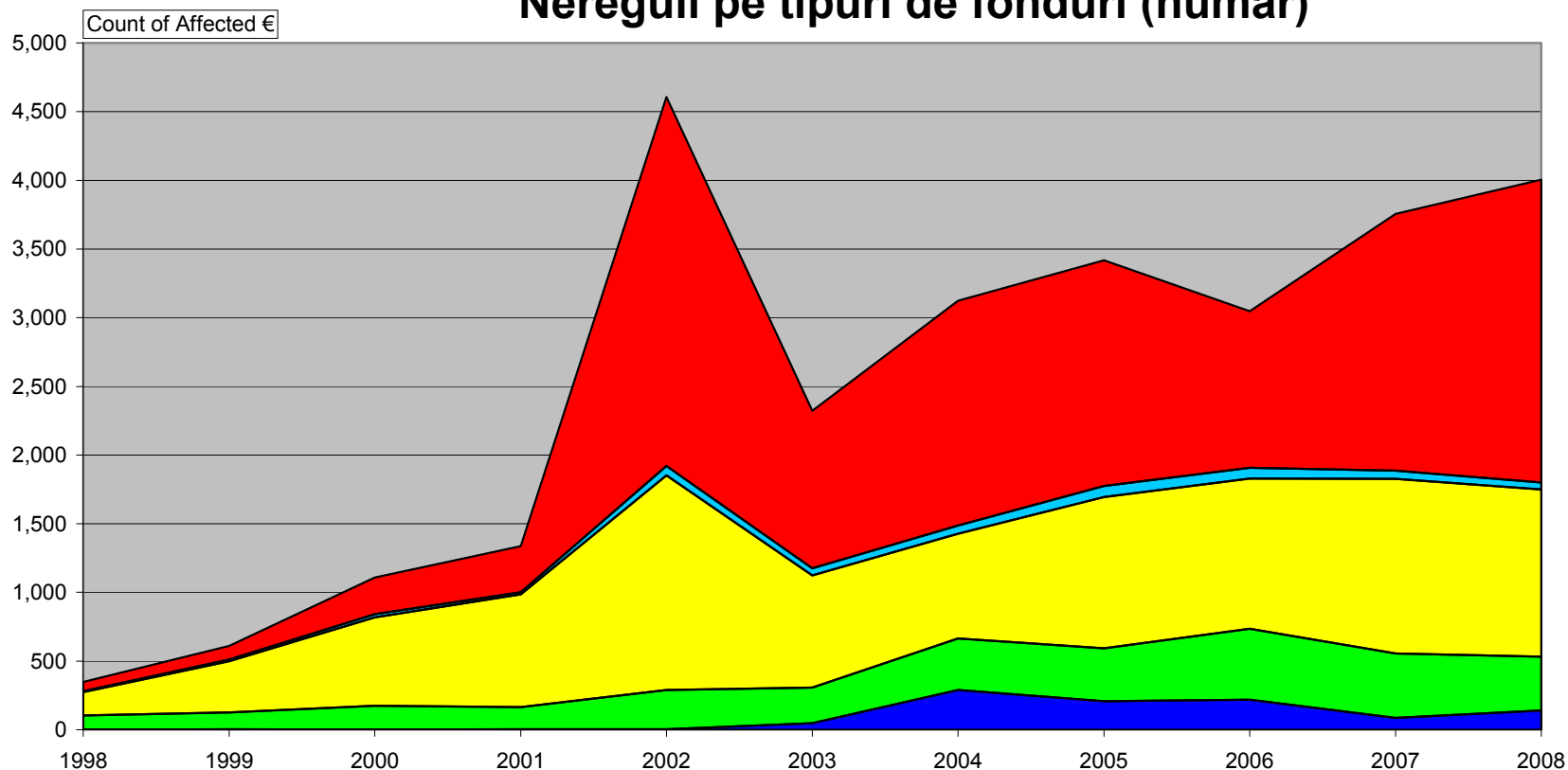
Status of Country	Country involved			Agriculture	Cigarettes	Customs	Internal EU Policies	External Aid	Internal Investigations	Structural Funds	VAT	Total
Member States	BE	Belgium		4	4	4	6	2	29	2		51
	BG	Bulgaria		23	1		5	11	2			42
	CZ	Czech Rep.		1		1						2
	DK	Denmark				1			1		1	3
	DE	Germany		3	3	8	3	1		3		21
	EE	Estonia									1	1
	EL	Greece		4			4		5	4		17
	ES	Spain		2	1	2	5	1	1	4		16
	FR	France		2	1	1	5	7	1	2		19
	IE	Ireland		1	2	2						5
	IT	Italy		10	5	2	5	1	6	12		41
	CY	Cyprus			4		1					5
	LV	Latvia			1			1	1			3
	LT	Lithuania					1			1		2
	LU	Luxembourg		1			1	1	4			7
	HU	Hungary		1		1	2	1		2		7
	MT	Malta							1			1
	NL	Netherlands		5	1	4	1		1	1		13
	AT	Austria		2	1	3	1			1		8
	PL	Poland		1	4	3	1	1	1	1	1	13
	PT	Portugal		1			1			6		8
	RO	Romania		5	1		1	11	2	1		21
	SI	Slovenia					1					1
	SK	Slovakia		1		1				1		3
FI	Finland										1	
SE	Sweden										1	
UK	United Kingdom		2	4	4	4	4	4			22	
Subtotal				69	33	37	48	42	59	41	5	334
Candidate Countries	HR	Croatia			1		1					2
	MK	FYROM							3			3
	TR	Turkey		2	2			6	2			12
	Subtotal				2	3	0	1	6	5	0	17
<b>TOTAL</b>				71	36	37	49	48	64	41	5	351

# Statistici comparative



Control Obj (All) no irregularity (All)

## Nereguli pe tipuri de fonduri (numar)



Funds  
 ■ CF ■ EAGGF - Guid. ■ ESF ■ FIFG ■ ERDF

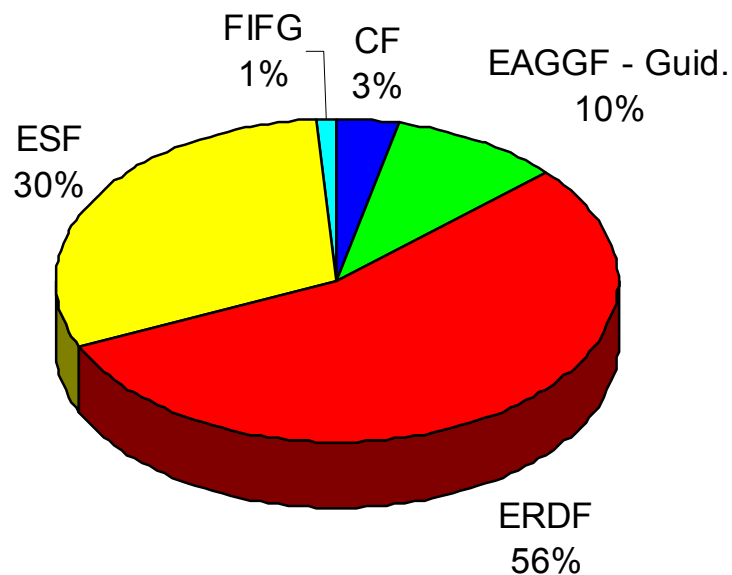
Year

[www.fseromania.ro](http://www.fseromania.ro)

# Statistici comparative



## Valoare nereguli



# Statistici europene

## Trendul general



### CONCLUZII 2008

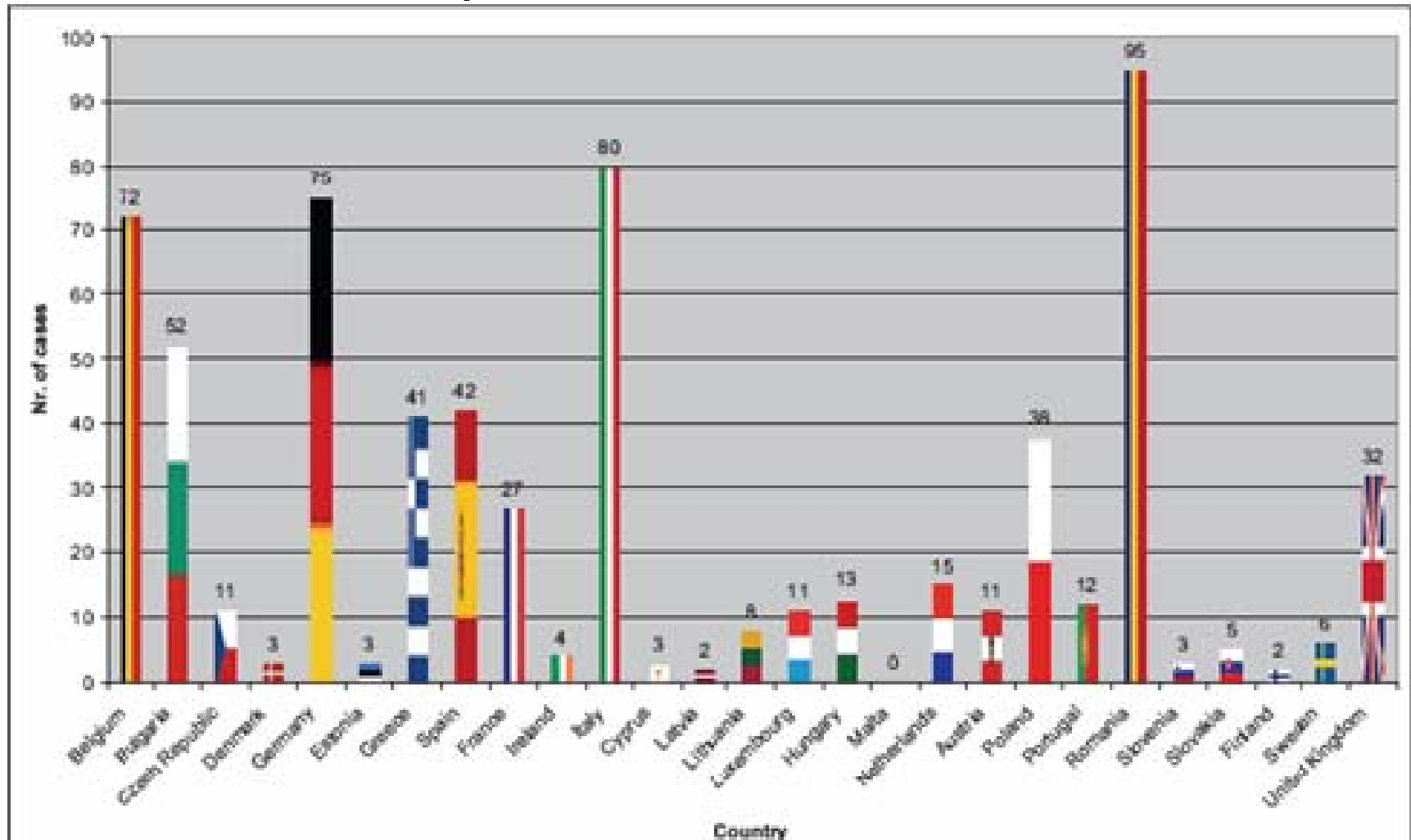
- 1 Nr de nereguli mai mare (EU15 -1%; EU10 +52%), dar cu valori mai scazute (EU15 -35%; EU10 +165%)
- 2 Impact bugetar diminuat (1.25%)
- 3 FEDR ramane fondul cu cel mai ridicat nr si valori de nereguli
- 4 IT, ES, UK, PT au raportat cel mai mare nr de nereguli  
ES, IT, UK si PL au raportat valorile cele mai mari de nereguli
- 5 ‘Controlul documentelor’ este cea mai frecventa metode de detectare raportata.  
‘Controlul politiei’ este cea mai productiva(> €540,000 per neregula.)
- 6 ‘Cheltuieli neeligibile’ este cel mai frecvent tip de neregula raportata. (la fel cu anii anteriori)
- 7 “Suspiciuni de fraudă” reprezinta aprox 8% din nr neregulilor raportate si aprox 10% din valoarea neregulilor raportate

# Statistici europene

## FSE



*Distribuția cazurilor de nereguli raportate în 2007  
pe statele membre*



# Statistici europene



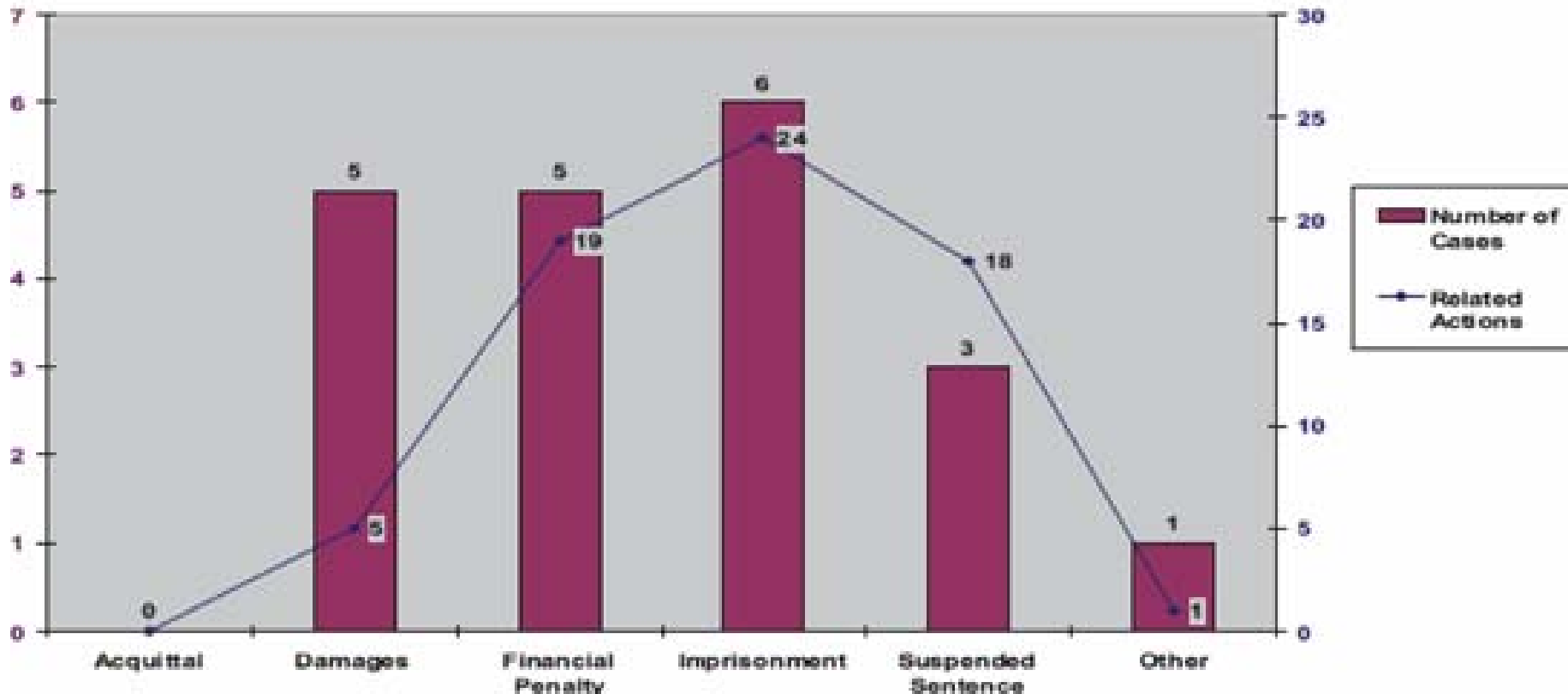
## Tipuri de nereguli detectate-toate tipurile de fonduri 2008

Code	Description	Frequency	Irregular amounts	Average irregular amounts
		N	EUR	EUR
325	Not eligible expenditure	1186	208,040,494	175,414
614	Infringement of rules concerned with public procurement	534	169,461,168	317,343
999	Other irregularities	510	54,499,725	106,862
210	Missing or incomplete supporting documents	356	51,077,689	143,477
201	Missing or incomplete documents	341	32,564,153	95,496
612	Failure to respect other regulations / contract provisions	215	34,221,421	159,169
812	Action not carried out in accordance with rules	175	34,673,676	198,135
601	Failure to respect deadlines	123	12,834,889	104,349
811	Action not completed	107	8,094,489	75,649
741	Failure to fulfill commitments entered into	107	8,919,288	83,358

# Statisticile europene



## *Sumarul rezultatelor anchetelor cazurilor de nereguli*



# *Investește în oameni!*



UNIUNEA EUROPEANĂ



GUVERNUL ROMÂNIEI  
MINISTERUL SĂNĂTĂȚII, FAMILIEI  
ȘI PROTECȚIEI SOCIALE  
AMPOSDRU



Fondul Social European  
POSDRU 2007-2013



Instrumente Structurale  
2007-2013

*Cadrul legislativ*

*Noțiuni generale privind neregulile*

*Clasificarea neregulilor*

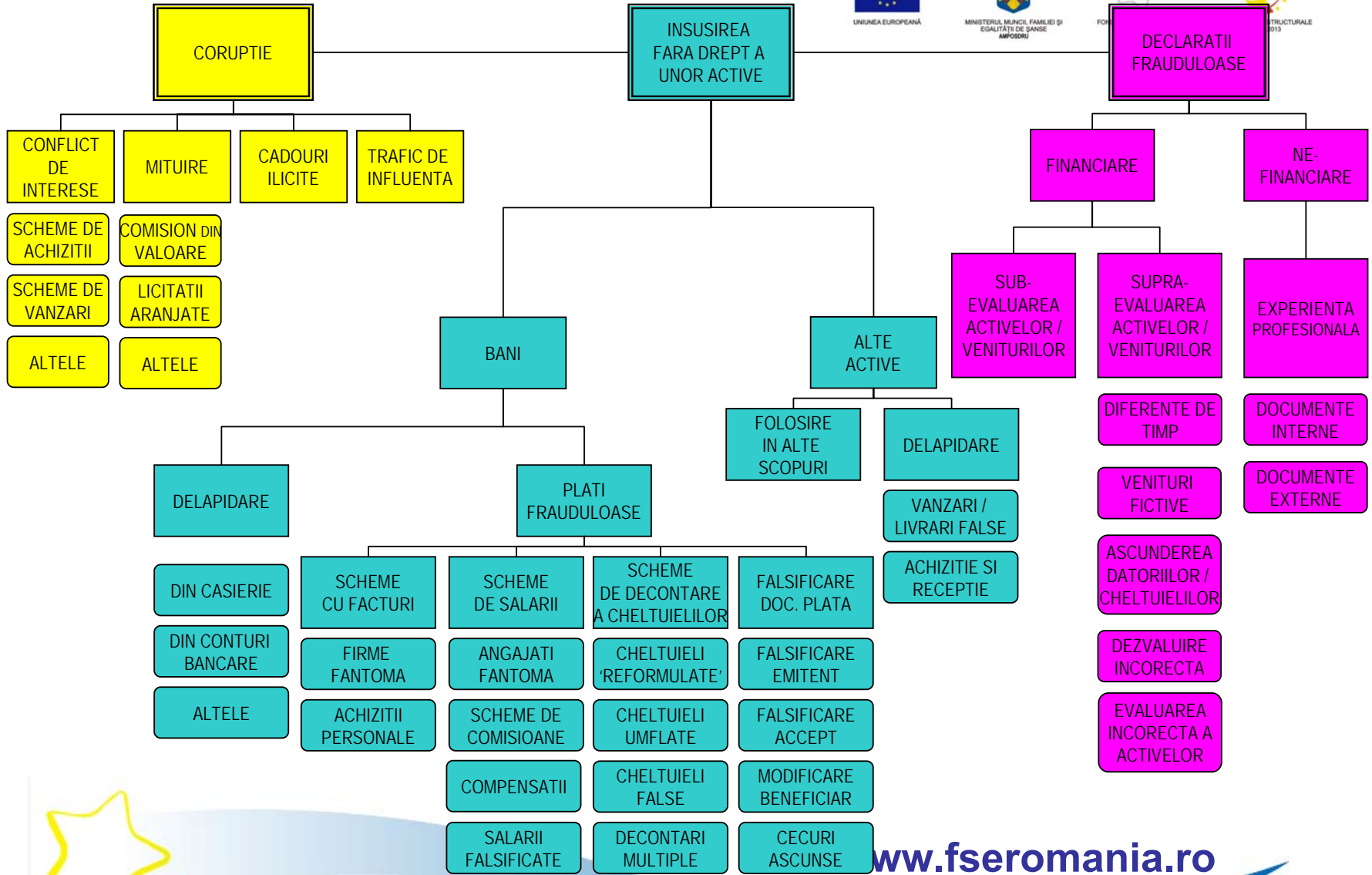
*Sistemul de management al neregulilor*

*Statistici europene*

*Rațiunile fraudei*

*Corecții financiare*

# ARBORELE FRAUDEI



# Rațiunile fraudei



UNIUNEA EUROPEANĂ



MINISTERUL MUNCII, FAMILIEI ȘI  
EGALITĂȚII DE ȘANSE  
AMFOSDRU



FONDUL SOCIAL EUROPEAN  
POSDRU  
2007-2013



INSTRUMENTE STRUCTURALE  
2007-2013



- Oportunitate (cauzate de slăbiciuni în sistemul de control intern)
- Raționalizare (justificarea rațională a propriilor acțiuni)
- Presiune financiară, stimulent, motiv (lăcomie, probleme financiare, vicii personale)

# Indicatori de fraudă pentru contracte și achiziții publice



## 1. Corupție – mită și comisioanele ilegale

Darea sau primirea de foloase pentru a influența un act oficial sau o decizie de afaceri; nu bani, în mod necesar

- **Oferirea de mită:** “împrumuturi” rambursate sau nu, plăți excesive pentru achiziții, utilizare gratuită a unei mașini în leasing, plăți în numerar, plăți prin cec sau transfer bancar a unor onorarii sau comisioane false, procent din contractul atribuit, plătit prin intermediar sau “societate paravan” (“shell company”) etc.
- **Traficul de influență:** selecție eronată (achiziție directă nejustificată), prețuri excesive, cantitate excesivă, acceptare calitate scăzută, întâzieri, lipsa livrării
- **Indicatori fraudă:** tratament favorabil nejustificat al unui contractor de către un angajat al autorității contractante pe o perioadă de timp; socializare strânsă între un angajat al autorității contractante și furnizorul; angajatul are o afacere secretă; necompletarea declarației de conflict de interese; schimbări nejustificate sau frecvente prin creșterea valorii contractelor

# Indicatori de fraudă pentru contracte și achiziții publice



## **2. Conflict de interese nedezvăluit**

angajatul Autoritatii Contractante deține în secret o societate - furnizor, a creat o “societate paravan” (“shell company”) sau are interes ascuns în vânzări sau închirieri de proprietate

- **Indicii fraudă**: favoritism nejustificat sau neobișnuit al unui contractor; acceptare continuă de prețuri mari și calitate scăzută; necompletarea declarației de conflict de interese; conduce altă afacere; refuz de promovare pe o altă poziție decât achiziții

# Indicatori de fraudă pentru contracte și achiziții publice



## 3. Licitații fraudate

contractori dintr-o anumită arie geografică, regiune sau industrie pot conspira pentru eliminarea competiției și creșterea prețurilor prin:

**oferte complementare** (oferanții se înțeleg să depună oferte necorespunzătoare sau cu prețuri mari ca să permită selecția unuia dintre ei la un preț crescut, acesta împărțind procent din câștig sau permițând câștigarea altor licitații); **eliminarea licitării** (în cazul unor ofertanți noi sau necooperanți, presiune pentru a nu depune oferta); **rotația licitării** (conspiratorii depun oferte complementare sau nu depun nicio ofertă pentru a permite fiecăruia să fie ofertantul cu prețul cel mai mic în sistem de rotație); **împărțirea pieței** (se înțeleg să nu concureze în aria fiecăruia sau să depună oferte complementare)

- **Indicii fraudă**: oferta câștigătoare este prea mare în comparație cu prețurile estimate, prețurile de listă publicate, achiziții similare; constant prețuri ridicate ale tuturor ofertanților; prețurile ofertelor scad când un nou ofertant intră în competiție; rotația ofertantului câștigător în funcție de regiune, muncă, tip de lucrare; ofertanții necâștigători angajați ca subcontractori; tipar de ofertare neobișnuit (aceeași diferență de procentaj între ofertanți, oferta câștigătoare exact sub prag sau exact pe valoarea din buget, prețuri rotunjite) etc.

[www.fseromania.ro](http://www.fseromania.ro)

# Indicatori de fraudă pentru contracte și achiziții publice



## 4. Licitații dezechilibrate

oferantul favorit primește din interiorul Autorității Contractante informații importante care nu sunt disponibile celorlalți ofertanți (ex: unele articole nu vor fi incluse în contract, deci ofertă cu preț mic)

- **Indicii de fraudă**: oferta pentru anumite articole pare nejustificat de scăzută; schimbări operate imediat după atribuirea contractului pentru eliminarea sau modificarea cerințelor privind unele articole; oferta pentru anumite articole este diferită de contractul efectiv

## 5. Specificații falsificate

create special pentru un anumit contractor sau pe care numai un contractor le poate îndeplini (IT sau contracte tehnice); sugerează corupție

- **Indicii de fraudă**: doar o ofertă sau puține oferte depuse; similaritate între specificații și oferta câștigătoare; contestații de la ceilalți ofertanți; specificații semnificativ mai limitate sau mai largi decât licitații anterioare similare; specificații neobișnuite sau nerezonabile; număr mare de atribuiri cu acel contractor

# Indicatori de fraudă pentru contracte și achiziții publice



## 6. Scurgere de informații privind licitația

dinspre personalul de contractare, evaluare sau tehnic pentru a ajuta un contractor favorit să formuleze o ofertă tehnică și financiară (buget estimat, soluții preferate, detalii ale celorlalte oferte)

- **Indicii de fraudă**: slab control al procedurii de achiziție (nerespectarea termenelor limită); oferta câștigătoare exact sub următoarea ofertă cu prețul cel mai mic; oferte deschise mai repede, altele acceptate după termen; oferta după termen e câștigătoare.

## 7. Manipularea ofertelor

de către personalul de contractare după primirea ofertelor pentru a favoriza un anumit ofertant (oferte schimbate – inclusiv introducerea de documente ulterior, pierdute, anulate pentru pretinse erori)

- **Indicii de fraudă**: contestații; proceduri inadecvate sau slabe de control al procedurii; oferte anulate pentru erori; un ofertant calificat respins pentru rațiuni îndoielnice

# Indicatori de fraudă pentru contracte și achiziții publice



## 8. Achiziție unică nejustificată

Constând în divizarea contractelor pentru a evita aplicarea unei proceduri competitive, falsificarea justificării achiziției directe, specificații foarte înguste, extinderea unor contracte anterioare decât organizarea unei noi licitații

- **Indicii de fraudă**: oferta unică peste sau exact sub pragurile unei proceduri competitive; proceduri competitive anterioare devin non – competitive; solicitarea de oferte trimisă pe email unui singur ofertant

## 9. Divizarea contractelor

În scopul evitării competiției sau a unei examinări la nivel înalt de management; sugerează corupție

- **Indicii de fraudă**: două sau mai multe achiziții consecutive și relaționate cu același contractor exact sub pragurile unei proceduri competitive; divizare nejustificată a obiectelor

# Indicatori de fraudă pentru contracte și achiziții publice



## **10. Amestecarea contractelor (decontari multiple)**

Situatia in care un contractor cu multiple contracte similare poate să deconteze aceleași costuri de personal, onorarii sau cheltuieli din mai multe contracte, rezultând facturi decontate multiplu

- **Indicii de fraudă**: facturi similare prezentate la diverse contracte; contractorul emite facturi pentru mai mult de un contract în aceeași perioadă de timp

## **11. Decontare greșită a costurilor**

Situatia prin care sunt decontate costuri care nu sunt eligibile sau justificate, care nu pot fi alocate, direct sau indirect, unui contract (cel mai adesea, costurile de personal prin pontaje fictive, modificate sau supraevaluate fără documente suport)

- **Indicii de fraudă**: costuri de personal excesive sau neobișnuite, necorelate cu progresul contractului, aparente schimbări ale pontajelor, pontajele nu se găsesc, decontarea costurilor indirecte la costuri directe

# Indicatori de fraudă pentru contracte și achiziții publice



## 12. Tarifare defectuoasă

Contractorul nu divulgă costurile actuale, complete și corecte sau informații despre prețuri în propunerile lor financiare rezultând o creștere a valorii contractului

- **Indicii de fraudă**: contractorul refuză, întârzie sau este incapabil să furnizeze documente suport pentru costuri sau furnizează documente inadecvate sau incomplete; informații expirate despre prețuri; prețuri aparent ridicate comparativ cu alte contracte similare.

## 13. Nerespectarea prevederilor contractuale

Situația în care contractorul susține că prevederile contractuale au fost respectate iar angajații AC susțin afirmațiile contractorului (ex: materiale inferioare calitativ, neîndeplinirea unor sarcini pentru a nu depăși termenele limită)

- **Indicii de fraudă**: discrepanță între rezultatele testelor și inspecțiilor și prevederile contractuale; absența documentelor sau certificărilor de inspecție; calitate slabă, plângeri; indicații în documentele contabile ale contractorului (lipsă materiale necesare, personal necesar, neînchirierea echipamentelor necesare)

# Indicatori de fraudă pentru contracte și achiziții publice



## **14. Facturi false, emise în duplicat sau inflație de facturi**

contractorul le emite cu bună știință singur sau în complicitate cu personalul AC ca urmare a corupției

- **Indicii de fraudă**: bunurile sau serviciile facturate nu se regăsesc în inventar sau în contabilitate; lipsa aprobării recepției; lipsa comenzii sau comandă îndoielnică; contabilitatea contracturului nu reflectă realizarea serviciului sau angajarea costurilor; informațiile din facturi nu corespund sau depășesc cele din contract, comandă, notă de recepție sau inventar; facturi multiple cu același număr, aceleași sume; sub-contracte în cascadă; plăți în numerar;

[www.fseromania.ro](http://www.fseromania.ro)

# Indicatori de fraudă pentru contracte și achiziții publice



## 15. Firme fantomă

autorizarea plăților către o firmă fictivă pentru a deturna fonduri (de obicei, lipsa segregării funcțiilor); tendința: denumirea firmei similară cu cea a unei firme reale

- **Indicii de fraudă**: firma nu poate fi găsită pe internet, adresa nu poate fi găsită; adresă și număr de telefon greșite, utilizarea unor conturi diferite pentru plăți în cadrul aceluiași contract

## 16. Substituirea produselor

fără știrea cumpărătorului, se înlocuiesc cu produse care par similare, dar de calitate inferioară, sau cu stirea acestuia!

- **Indicii de fraudă**: ambalaj neobișnuit sau universal; discrepanță între aspectul așteptat și cel real; numerele de identificare ale produsului diferă de cele publicate sau cele din catalog; depășirea numărului mediu de eșecuri în testare, de înlocuiri rapide sau costuri ridicate de mentenanță și reparații; certificate de conformitate semnate de persoane neautorizate; diferență între costurile propuse și cele reale; recuperarea rapidă a întârzierilor, lipsa certificatelor de garanție inseriate, etc.

# Indicii de fraudă muncă și servicii de consultanță



## 1. Costuri de muncă suportate

posibilitatea de a pretinde muncă falsă, direct sau indirect; problema e dacă munca decontată pe un proiect s-a întâmplat efectiv, ținând cont că nu există documente de la un terț pentru verificare, supradimensionarea costurilor salariale

- **Indicii de fraudă**: model distinct de decontare; schimbări rapide și însemnate în decontare; un procent disproporționat de angajați plătiți indirect; slabe controale interne privind taxarea muncii (pontaje semnate în avans, completate de supraveghetor, în creion, la sfârșitul perioadei de plată); numărul de ore și suma sunt mereu aceleași sau foarte aproape de sumele bugetate, state de plata supradimensionate în raport cu reglementările legale/plafoanele aprobate

# Indicii de fraudă muncă și servicii de consultanță



## **2. Ore suplimentare necompensate**

posibilitatea de a pretinde muncă suplimentară, fără documente suport

- **Indicatori fraudă**: personal solicitat să muncească ore suplimentare pe mai multe proiecte; angajați pontaji un număr normal de ore/zi pentru o perioadă îndelungată; model de management legat de neplata orelor suplimentare, dar oferirea unui bonus angajatului pe baza acestor ore; contracte/proiecte pe care s-a lucrat doar în orele neplătite



UNIUNEA EUROPEANĂ



GUVERNUL ROMÂNIEI  
MINISTERUL MUNCII, FAMILIEI  
ȘI PROTECȚIEI SOCIALE  
AMPOSDRU



Fondul Social European  
POSDRU 2007-2013



Instrumente Structurale  
2007-2013

# Vă mulțumim pentru atenție!

**ORGANISMUL INTERMEDIAR REGIONAL  
PENTRU PROGRAMUL OPERAȚIONAL SECTORIAL  
DEZVOLTAREA RESURSELOR UMANE**

E-mail general: [office@runv.ro](mailto:office@runv.ro)

E-mail informații FSE: [infofse@runv.ro](mailto:infofse@runv.ro)

Website: [www.runv.ro](http://www.runv.ro)

Str. Someșului, nr. 42, Cluj-Napoca  
Telefon: (+40 264) 530 191, Fax: (+40 264) 530 19

[www.fseromania.ro](http://www.fseromania.ro)