



UNIUNEA EUROPEANĂ



GUVERNUL ROMÂNIEI
MINISTERUL MUNCII, FAMILIEI
ȘI PROTECȚIEI SOCIALE
AMPOSDRU



Fondul Social European
POSDRU 2007-2013



Instrumente Structurale
2007-2013

**ORGANISMUL INTERMEDIAR REGIONAL PROGRAMUL
OPERAȚIONAL SECTORIAL DEZVOLTAREA RESURSELOR
UMANE REGIUNEA NORD VEST**

Implementarea Fondului Social European în România

CLUJ NAPOCA

5-6 MAI 2010

Andreea Hava

Șef birou Managementul Calității

www.fseromania.ro



Investește în oameni!



UNIUNEA EUROPEANĂ



MINISTERUL MUNCII, FAMILIEI ȘI
EGALITĂȚII DE ȘANSE
AMFOSDRU



FONDUL SOCIAL EUROPEAN
POSDRU
2007-2013



INSTRUMENTE STRUCTURALE
2007-2013

SUMAR

- I. Politica de Coeziune a Uniunii Europene
- II. Fondul Social European
- III. Programul Operațional Sectorial pentru Dezvoltarea Resurselor Umane



Investește în oameni!



UNIUNEA EUROPEANĂ



MINISTERUL MUNCII, FAMILIEI ȘI
EGALITĂȚII DE ȘANSE
AMFOSDRU



FONDUL SOCIAL EUROPEAN
POSDRU
2007-2013



INSTRUMENTE STRUCTURALE
2007-2013

Politica de coeziune Uniunii Europene:

- necesitatea de „a consolida unitatea economiilor în vederea asigurării unei dezvoltări armonioase prin reducerea diferențelor care există între diferitele regiuni, precum și a rămânerii în urmă a regiunilor defavorizate”.
- prioritățile Politicii de coeziune a UE au fost preluate de România în documentele strategice, respectiv Cadrul Strategic Național de Referință și programele operaționale (cum este și POSDRU)

www.fseromania.ro

Investește în oameni!



- pentru perioada 2007-2013, Uniunea Europeană a alocat 336 mld. euro pentru politica de coeziune.
- Instrumentele Structurale sunt reprezentate de fondurile structurale și fondul de coeziune și sunt instrumentele financiare prin care UE acționează pentru eliminarea dezechilibrelor economice și sociale între regiuni, în scopul realizării coeziunii economice și sociale.

Investește în oameni!



Care sunt obiectivele politicii de coeziune a UE pentru perioada 2007-2013?

1. Obiectivul “Convergență” (PIB sub 75% din media UE).

- urmărește creșterea economică pentru regiunile rămase în urmă, prin investiții în dezvoltarea competitivității pe termen lung, ocuparea forței de muncă, dezvoltare durabilă și dezvoltarea capacității instituționale și eficiența administrației publice.

2. Obiectivul “Competitivitate Regională și Ocuparea Forței de Muncă” (pentru regiunile care nu sunt eligibile pentru obiectivul Convergență).

- urmărește anticiparea și promovarea schimbărilor economice din zonele industrializate, prin sprijin acordat întreprinderilor (în vederea anticipării și promovării schimbărilor în zonele industriale, urbane și rurale) și persoanelor (pentru a anticipa și a se adapta la schimbări, prin eliminarea șomajului, promovarea calității și productivității muncii și incluziunea socială).

3. Obiectivul “Cooperare Teritorială Europeană” (pentru regiuni, județe și zone transnaționale).

- urmărește întărirea cooperării la nivel transfrontalier, transnațional și interregional.

www.fseromania.ro

Investește în oameni!



Instrumentele structurale sunt:

Fondul Social European (FSE):

- finanțează proiecte care să sprijine creșterea adaptabilității forței de muncă și a întreprinderilor, scăderea ratei șomajului, promovarea incluziunii sociale, extinderea și îmbunătățirea investițiilor în capitalul uman (educație și formare profesională) și întărirea capacității instituționale și a eficienței administrațiilor publice și serviciilor publice la nivel național, regional și local;

Fondul European de Dezvoltare Regională (FEDR):

- finanțează proiecte care sprijină investiții în cercetare și dezvoltare tehnologică, protecția mediului, prevenirea riscurilor, turism, transport, energie, sănătate (infrastructură), proiecte de dezvoltare locală, inovare și antreprenariat, precum și sprijin pentru investiții pentru IMM-uri;

Fondul de Coeziune (FC):

- finanțează proiecte care urmăresc dezvoltarea de rețele trans-europene de transport, proiecte majore de infrastructură de mediu și domenii care pot asigura beneficii durabile în ceea ce privește protecția mediului.



Investește în oameni!



Ce este Fondul Social European?

- Fondul Social European este unul dintre fondurile structurale create pentru a reduce diferențele de dezvoltare existente între diferite State Membre sau regiuni ale Uniunii Europene.

www.fseromania.ro

Investește în oameni!



• Ce este Fondul Social European?

Obiectiv: contribuie la atingerea priorităților comunitare cu privire la consolidarea coeziunii economice și sociale prin îmbunătățirea ocupării forței de muncă și a oportunităților de angajare, încurajarea unui nivel înalt de ocupare a forței de muncă și locuri de muncă mai multe și mai bune.

Investește în oameni!



Ce este Fondul Social European?

- perioada de programare 2007- 2013, scopul intervențiilor FSE este de a susține statele membre să anticipeze și să administreze eficient schimbările economice și sociale.

Investește în oameni!



Care sunt domeniile de intervenție ale Fondului Social European?

Domenii de intervenție:

- Creșterea adaptabilității lucrătorilor și întreprinderilor;
- Creșterea accesului și a participării pe piața muncii;
- Promovarea incluziunii sociale prin lupta împotriva discriminării și facilitarea accesului pe piața muncii pentru persoanele dezavantajate.
- Investițiile în capital uman, în special prin îmbunătățirea sistemelor de educație și formare;
- Acțiuni având drept scop dezvoltarea capacității instituționale și a eficienței administrațiilor publice, la nivel național, regional sau local

www.fseromania.ro

Investește în oameni!



Care sunt programele operaționale finanțate din FSE în România?

Pentru perioada 2007-2013, Uniunea Europeană a alocat României pentru Fondul Social European 3.684 mil. €, respectiv 19,2% din totalul FSC.

FSE în România va finanțează două programe operaționale:

- Programul Operațional Sectorial Dezvoltarea Resurselor Umane (POS DRU), cu o alocare financiară FSE de 3.476 mil. € (18,1% din Fondurile Structurale și de Coeziune (FSC));
- Programul Operațional Dezvoltarea Capacității Administrative, cu o alocare financiară FSE de 208 mil. € (1,1% din FSC).

www.fseromania.ro

Investește în oameni!



UNIUNEA EUROPEANĂ



MINISTERUL MUNCII, FAMILIEI ȘI
EGALITĂȚII DE ȘANSE
AMFOSDRU



FONDUL SOCIAL EUROPEAN
POSDRU
2007-2013



INSTRUMENTE STRUCTURALE
2007-2013

POS DRU – Programul Operațional Sectorial pentru Dezvoltarea Resurselor Umane

Obiectivul general al POS DRU este *dezvoltarea capitalului uman și creșterea competitivității acestuia, prin corelarea educației și a învățării pe tot parcursul vieții cu piața muncii și asigurarea de oportunități sporite pentru participarea viitoare pe o piața a muncii modernă, flexibilă și incluzivă a **1.650.000 de persoane.***

www.fseromania.ro

Investește în oameni!



Obiective specifice:

- Promovarea calității sistemului de educație și formare profesională inițială și continuă, inclusiv învățământul superior și cercetarea;
- Promovarea culturii antreprenoriale și îmbunătățirea calității și productivității la locul de muncă;
- Facilitarea inserției tinerilor și a șomerilor de lungă durată pe piața muncii;
- Dezvoltarea unei piețe a muncii moderne, flexibile și incluzive;
- Promovarea (re)inserției pe piața muncii a persoanelor inactive, inclusiv în zonele rurale;
- Îmbunătățirea serviciilor publice de ocupare;
- Facilitarea accesului persoanelor aparținând grupurilor vulnerabile la educație și pe piața forței de muncă.

www.fseromania.ro

Investește în oameni!



Axe prioritare POS DRU

Axa prioritară 1 :

Educația și formarea profesională în sprijinul creșterii economice și dezvoltării societății bazate pe cunoaștere (Implementat de Organism Intermediar național – Ministerul Educației, Cercetării și Tineretului)

Axa prioritară 2:

Conectarea învățării pe tot parcursul vieții cu piața muncii (Implementat de Organism Intermediar național, Centrul Național pentru Dezvoltarea Învățământului Profesional și Tehnic și de Organism Intermediar național - Ministerul Educației, Cercetării și Tineretului)

Axa prioritară 3 :

Creșterea adaptabilității muncitorilor și a întreprinderilor

Axa prioritară 4:

Modernizarea serviciului public de ocupare (Implementat de Organism Intermediar național – Agenția Națională pentru Ocuparea Forței de Muncă)

Axa prioritară 5:

Promovarea măsurilor active de ocupare

Axa prioritară 6:

Promovarea incluziunii sociale

Axa prioritară 7:

Asistența tehnică

www.fseromania.ro

Investește în oameni!



Axele Prioritare 3, 5 și 6 – sunt gestionate de către OIRPOSDRU NORD VEST

- creșterea ocupabilității și adaptabilității, consolidarea antreprenoriatului și promovarea incluziunii sociale și egalității de șanse.
- Proiecte de tip: grant, strategic, ajutor de stat și ajutor de minimis

Investește în oameni!



UNIUNEA EUROPEANĂ



MINISTERUL MUNCII, FAMILIEI ȘI
EGALITĂȚII DE ȘANSE
AMFOSDRU



FONDUL SOCIAL EUROPEAN
POSDRU
2007-2013



INSTRUMENTE STRUCTURALE
2007-2013

Principalii actori:

- Autoritatea de Management POSDRU
- Organisme Intermediare POSDRU
(naționale / regionale)
- Comitetul de Monitorizare POSDRU
- Autoritate de Certificare / Plată
- Autoritate de Audit

www.fseromania.ro

Investește în oameni!



Principalii actori :

Autoritatea de Management pentru POSDRU este reprezentată de către AMPOSDRU organism public din cadrul Ministerul Muncii, Familiei și Protecției Sociale (www.fseromania.ro)

www.fseromania.ro

Investește în oameni!



- **Organismele Intermediare Regionale pentru Programul Operațional Sectorial Dezvoltarea Resurselor Umane**
 - *sunt organizate la nivelul fiecărei regiuni de dezvoltare a României și au câte o reprezentanță la nivelul fiecărui județ al regiunii.*
 - *implementează măsurile din programele operaționale în baza unor atribuții delegate de către Autoritatea de Management*
 - *delegarea de atribuții și reglementarea mecanismelor de coordonare și control ale acestuia se fac pe baza de acord/protocol.*
 - *autoritățile de management și/sau autoritatea de plată rămân responsabile pentru îndeplinirea corespunzătoare a atribuțiilor delegate, precum și a operațiunilor finanțate prin instrumentele structurale*



Investește în oameni!



*In baza ACORDULUI DE DELEGARE dintre AMPOSDRU și OIRPOSDRU
NORD VEST (modificat prin Actul Adițional Nr. 3 semnat in data de
08.04.2010)*

OIPOSDRU NORD VEST este responsabil de gestionarea proiectelor de grant și strategice pentru:

- **Axa Prioritară 3 „Creșterea adaptabilității lucrătorilor și a întreprinderilor”**
- Domeniul Major de Intervenție 3.1. „Promovarea culturii antreprenoriale”
- Domeniul Major de Intervenție 3.2. „Formare și sprijin pentru întreprinderi și angajați pentru promovarea adaptabilității”
- **Axa Prioritară 5 „Promovarea măsurilor active de ocupare”**
- Domeniul Major de Intervenție 5.1. „Dezvoltarea și implementarea măsurilor active de ocupare”
- **Axa Prioritară 6 „Promovarea incluziunii sociale”**
- Domeniul Major de Intervenție 6.2. „Îmbunătățirea accesului și participării grupurilor vulnerabile pe piața muncii”
- Domeniul Major de Intervenție 6.3. „Promovarea egalității de șanse pe piața muncii”

www.fseromania.ro

Investește în oameni!



OIPOSDRU NORD VEST este responsabil cu gestionarea proiectelor de ajutor de stat și a proiectelor de ajutor de minimis

Axa Prioritară 3 „Creșterea adaptabilității lucrătorilor și a întreprinderilor”,

Domeniul Major de Intervenție 3.2. „Formare și sprijin pentru întreprinderi și angajați pentru promovarea adaptabilității”

**Axa Prioritară 5 „Promovarea măsurilor active de ocupare”,
Domeniul Major de Intervenție 5.1. „Dezvoltarea și implementarea măsurilor active de ocupare”.**

Investește în oameni!



AP 3 - Creșterea adaptabilității forței de muncă și a întreprinderilor

Alocare financiară: aprox. 578 mil Euro, din care 450 mil Euro (FSE)

Domenii majore de intervenție:

D.M.I 3.1 Promovarea culturii antreprenoriale;

D.M.I 3.2 Formare profesională și sprijin pentru întreprinderi și angajați pentru promovarea adaptabilității;

www.fseromania.ro

Investește în oameni!



AP 5 – Promovarea măsurilor active de ocupare

Alocare financiară: aprox. 559 mil Euro, din care 476 mil Euro (FSE)

Domenii majore de intervenție

D.M.I 5.1 Dezvoltarea și implementarea măsurilor active de ocupare;

Investește în oameni!



AP 6 – Promovarea incluziunii sociale

Alocare financiară: aprox. 661 mil Euro, din care 541 mil Euro (FSE)

Domenii majore de intervenție

D.M.I 6.2. Îmbunătățirea accesului și participării grupurilor vulnerabile pe piața muncii;

D.M.I 6.3. Promovarea egalității de șanse pe piața muncii;



Investește în oameni!



- **2008:**
2842 proiecte depuse, din care:
757 proiecte strategice
2085 proiecte de tip grant

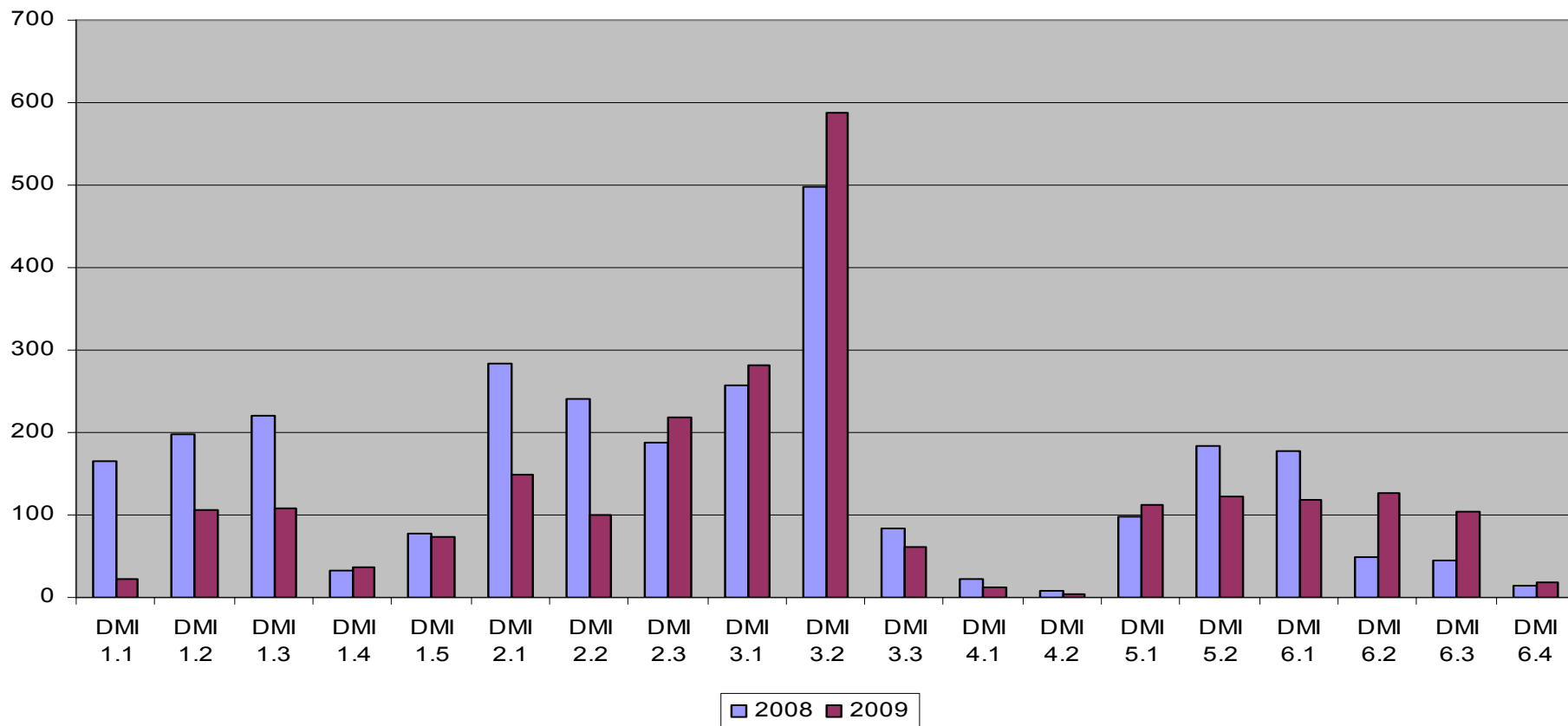
- 2009:**
2367 proiecte depuse, din care:
1873 proiecte strategice
494 cereri de ajutor de stat și ajutor de minimis

- TOTAL: 5.209 proiecte depuse**

Investește în oameni!



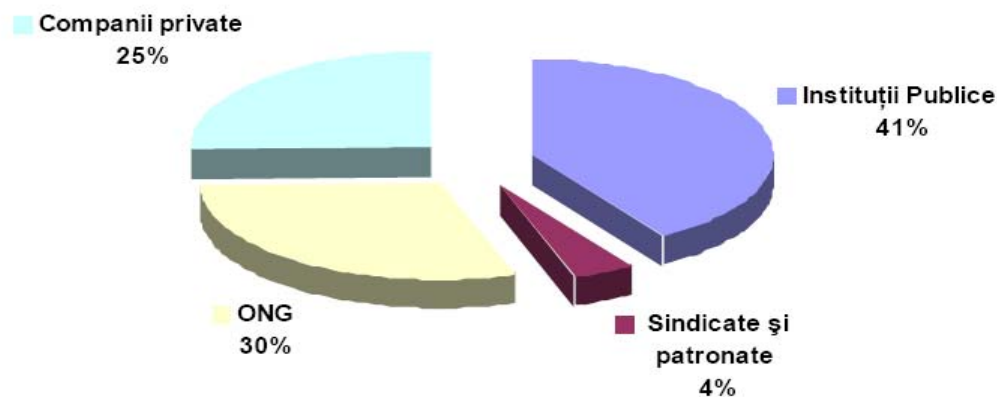
Proiecte depuse în anul 2008 și 2009, pe DMI



Situație proiecte depuse, pe tip de solicitant (2008 și 2009)



Ponderea solicitanților, în funcție de numărul de proiecte depuse (2008-2009)



Investește în oameni!



Plăți total: 68,67 milioane euro din care:

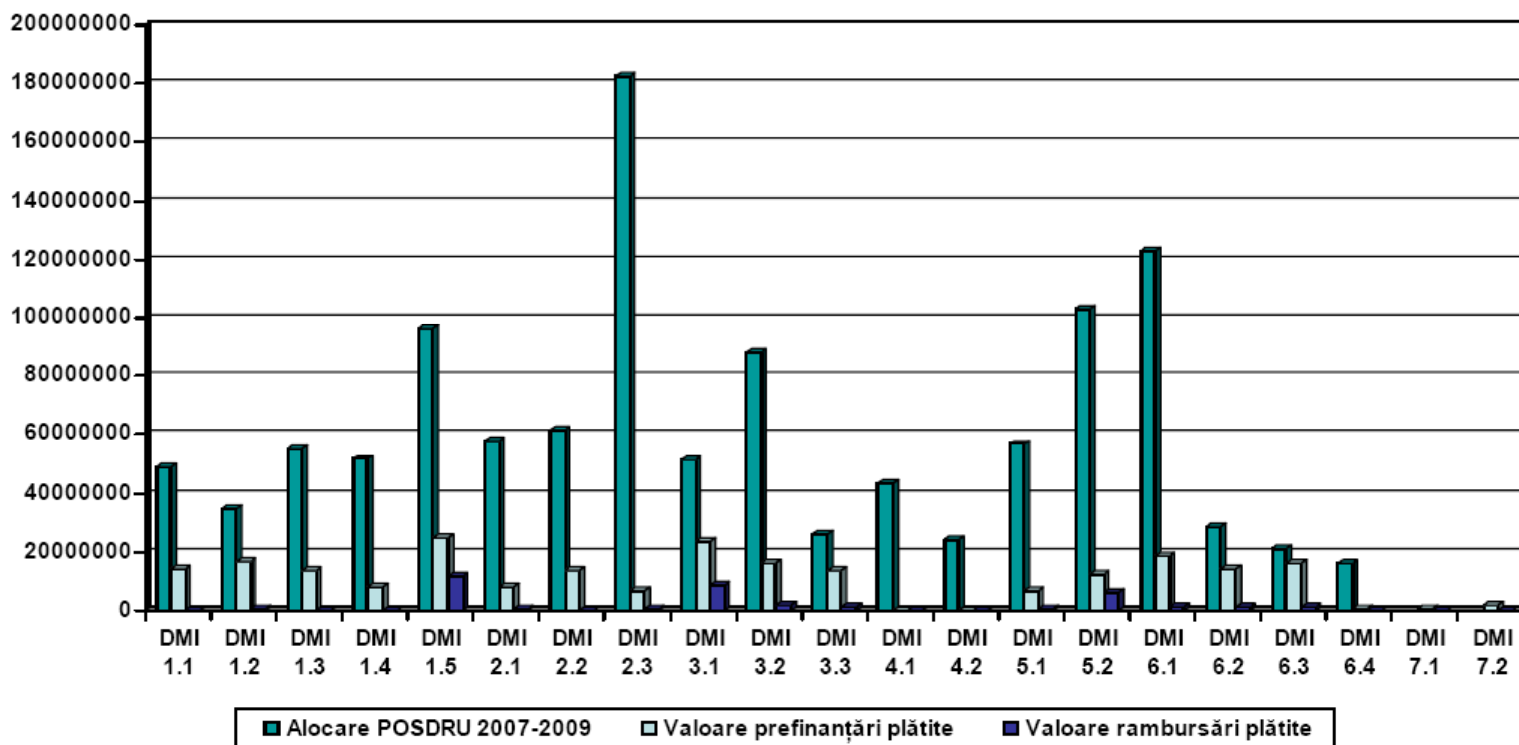
Proiecte strategice 52,89 milioane euro:

- prefinanțări: 45,3 milioane euro;
- rambursări: 7,59 milioane euro;

Proiecte de tip grant 15,78 milioane euro

- prefinanțări: 14,57 milioane euro;
- rambursare: 1,21 milioane euro;

Situația plăților per DMI





UNIUNEA EUROPEANĂ



GVERNUL ROMÂNIEI
MINISTERUL MUNCII, FAMILIEI
ȘI PROTECȚIEI SOCIALE
AMPOSDRU



Fondul Social European
POSDRU 2007-2013



Instrumente Structurale
2007-2013

Vă mulțumim pentru atenție!

ORGANISMUL INTERMEDIAR REGIONAL
PENTRU PROGRAMUL OPERAȚIONAL SECTORIAL
DEZVOLTAREA RESURSELOR UMANE
REGIUNEA NORD VEST

E-mail general: office@runv.ro

E-mail informații FSE: infofse@runv.ro

Website: www.runv.ro

Str. Someșului, nr. 42, Cluj-Napoca

Telefon: (+40 264) 530 191, Fax: (+40 264) 530 191



www.fseromania.ro